



DOSSIER DE PRESSE *092010*

Protégez votre activité,
Sauvegardez vos données

100 % Sécurisé

Un serveur **BeeBox** en local
Deux centres de stockage externes
Antivirus et firewall
Cryptage des données

100 % Automatique

Les sauvegardes
Les mises à jour logiciel
Les mises à jour anti-virus

100 % Compatible

Données d'application à chaud
Multilingues



Présentation de Beemo Technologie et de sa solution Data Safe Restore

I - Data Safe Restore : une technologie de pointe	p. 3
1/ Un mix innovant : la BeeBox et Internet	
2/ Pourquoi sauvegarder sur disque et non sur bandes ?	
3/ La sécurité des données	
4/ Fiche technique	
II- Comparatif : Data Safe Restore face à la concurrence	p. 7
1/ Avantages technologiques	
2/ Avantages clients	
3/ En cas de plantage informatique ou de sinistre dans l'entreprise	
III - Les solutions de Beemo Technologie	p.10
1/ Solution TPE/PME	
2/ Solution multi-sites et cas client	
3/ Solution Grands Comptes et cas client	
4/ Les forfaits	
IV - La solution Data Safe Restore à travers la France	p.15
1/ Revendeurs en marques blanches	
a) « DataProtect » - Alliance software	
b) GenApi	
c) « Data Share Secure box » - Datashare	
d) « Wooxo » - DBB	
2/ Références	
V - Fiche d'identité de Beemo Technologie	p.17
1/ A propos de Beemo Technologie	
2/ En quelques chiffres	
3/ Revue de presse	

Présentation de Beemo Technologie et de sa solution de sauvegarde

I - Data Safe Restore : une technologie de pointe

Beemo Technologie est le premier concepteur et développeur d'une solution de sauvegarde de données cumulant un serveur local et une externalisation sécurisée.

La solution proposée, [Data Safe Restore](#), stocke en premier lieu les données sur une **BeeBox** (serveur dédié placé chez le client) où elles sont passées à l'anti-virus, cryptées et compressées. Une copie est ensuite envoyée par Internet vers deux centres de stockage sécurisés. Tout cela automatiquement, sans aucune intervention humaine.

C'est pour accompagner les entreprises dans la dématérialisation des informations et dans leur « Plan de continuité après sinistre » que Beemo Technologie commercialise une solution simple, fiable, automatique et sécurisée, assurant la préservation des données critiques. Une solution optimale de protection des données informatiques : **Data Safe Restore**.

Cette solution étant multi plates-formes (Windows, Mac, Linux, Unix, AIX, SCO, BSD) elle est adaptée aux besoins de divers types de structures. Après avoir fait ses preuves auprès des PME/TPE et des structures multi-sites, la solution **Data Safe Restore** est aujourd'hui commercialisée auprès des Grands Comptes, dont le marché est dominé par IBM et son offre Tivoli Storage Manager.

Actualité !

En janvier 2009, Beemo Technologie enrichit sa gamme de boîtiers de sauvegarde Beebox d'une nouvelle box dotée d'un châssis en aluminium à 92% à refroidissement passif et d'une puce Intel® Atom™ garantissant une faible consommation énergétique.

Tableau comparatif des solutions de sauvegarde	Data Safe Restore®	Bandes, CD, ZIP...	Télé-Sauvegarde
100% automatique	✓		✓
Données cryptées	✓		✓
Anti-virus	✓		
Solution réseau	✓	✓	
Sauvegarde locale	✓	✓	
Sauvegarde externe	✓		✓
Restauration rapide	✓	✓	
100% fiable	✓		

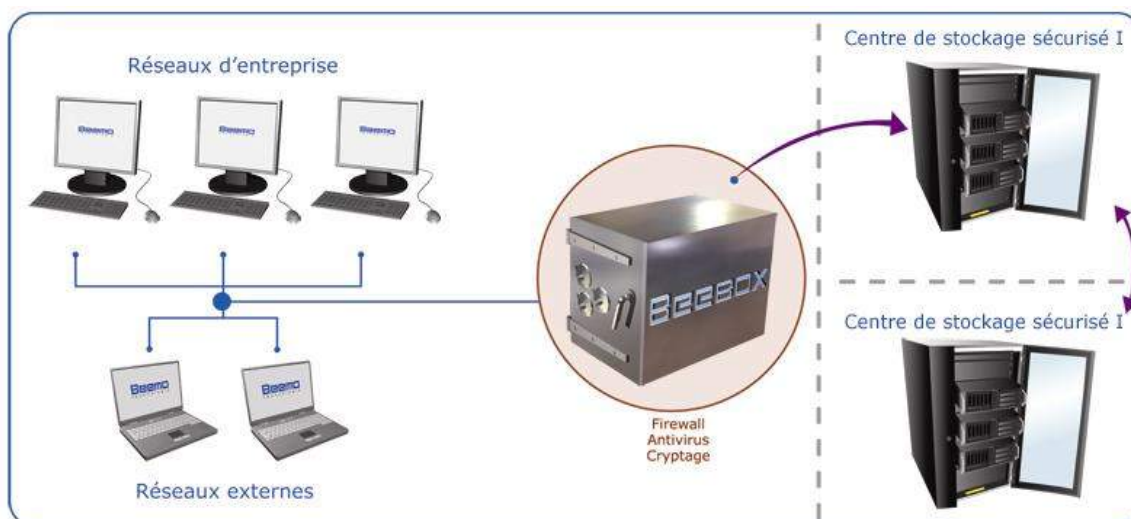
Retrouvez la [Fiche d'identité complète de Beemo Technologie](#) en page 5

1/ Un mix innovant : la BeeBox et Internet

La solution **Data Safe Restore** est installée sur un serveur de sauvegarde placé chez le client (la **BeeBox**), boîtier que Beemo Technologie fournit à ses clients durant toute la durée de leur abonnement. La **BeeBox** est adaptable à tous types de forfaits et de volume de sauvegarde car les disques utilisés sont plus ou moins larges selon leurs besoins.

La solution complète comprend la **BeeBox** qui permet de stocker, puis d'externaliser les fichiers via Internet vers deux centres de stockage sécurisés. Les données sont, aux trois stades, enregistrées sur disques et non sur bandes.

Schéma de la solution **Data Safe Restore**



Cependant, les grands comptes possédant déjà des serveurs de sauvegarde, la solution **Data Safe Restore** a été adaptée pour répondre à cette spécificité (lire page 9).

2/ Pourquoi sauvegarder sur disque et non sur bandes ?

Contrairement à celle sur serveurs de bandes, la sauvegarde sur disque permet :

- la restauration des données dans des délais plus brefs que sur bande,
- une optimisation de la pérennité des données stockées (meilleure fiabilité des disques),

Ces deux données garantissent une reprise de l'activité de l'entreprise effective et dans un délai minimisé en cas de perte de données.



3/ La sécurité des données

Lors de la sauvegarde sur la **BeeBox**, les données sont filtrées par l'antivirus Sophos, compressées et cryptées en AES 128 bits. En cas de vol de la **BeeBox** elles seront donc illisibles.

Toujours compressées pour économiser la bande passante et cryptées, elles sont dupliquées dans les centres de stockage sécurisés. Chaque transfert de fichier est vérifié par empreinte électronique (MD5) afin de garantir son intégrité sur chaque lieu de stockage.

Depuis plus de deux ans, le plug-in MS Exchange de **Data Safe Restore** assure la sauvegarde à chaud, en mode complet de la Base MS Exchange.

Plusieurs niveaux de sauvegarde sont possibles :

- totalité des boîtes mails,
- utilisateur par utilisateur,
- mail par mail.

4/ Fiche technique

Généralités

- Compatible Windows à partir de Win98, Mac OS à partir de Mac OS X, Linux, SCO, Solaris, AIX, BSD
- Facilité de mise en œuvre et d'utilisation
- Interface utilisateur disponible en français, anglais, allemand et italien
- Chaque **BeeBox** peut sauvegarder jusqu'à 50 postes
- Envoi d'un email à chaque personne enregistrée dans l'interface lorsqu'un problème est rencontré lors de la sauvegarde (virus détecté, coupure de sauvegarde, etc.)
- Possibilité de :
 - limiter par jour et par heure la bande passante Internet maximum utilisée par la **BeeBox** lors de la sauvegarde sur Internet
 - sauvegarder les données uniquement en local sur la **BeeBox** sans être externalisées
 - sauvegarder des postes clients distants sur la **BeeBox**
 - lancer manuellement les sauvegardes, à tout moment
- Si un poste manque son heure de sauvegarde, ses données seront automatiquement sauvegardées dès qu'il sera à nouveau connecté au réseau.
- Beemo Technologie remplace la **BeeBox** dans le cas où celle-ci a été endommagée.

Administration des sauvegardes

- Sauvegarde de tout type de fichier (Word, emails...)
- Sauvegarde des bases de données à chaud.
- Sauvegarde MS Exchange 2003 2007 2010 à chaud.
- Sauvegarde des fichiers avec leurs droits (ex. : lecture seule, fichier rattaché à un profil utilisateur spécifique...).
- Sauvegarde de la configuration Windows (Active directory, base de registre Windows...).
- Sauvegarde automatique des nouveaux fichiers créés dans un répertoire déjà pris en compte.
- Possibilité d'inclure ou d'exclure par type de documents.
- Sélection de l'arborescence des fichiers et dossiers à sauvegarder.
- Sélection de l'heure de sauvegarde par poste.
- Gestion de différents jeux de sauvegarde sur une même machine.
- Sauvegarde d'un nombre illimité de versions de chaque fichier.
- L'administrateur détermine les droits de chacun des utilisateurs : gestion des options, paramètres, restauration, suppression.

Restauration

- Restauration immédiate des données sans limitation de volume.
- Restauration de chaque fichier aux dates de votre choix.
- Vos fichiers sont prêts à être restaurés dès qu'ils ont été sauvegardés.
- Possibilité de récupérer un ou des fichiers 24h/24 et 7j/7 sans faire appel à [Beemo Technologie](#).
Le module de restauration permet d'effectuer des recherches sur toutes les données sauvegardées afin de restituer uniquement le fichier voulu.

Historique des données

- [Data Safe Restore](#) scanne tous les fichiers sécurisés et conserve ceux qui ont été modifiés depuis la dernière sauvegarde. Un fichier est considéré comme modifié si sa date et son contenu ont changé.
- Personnalisation des règles de conservation des fichiers sauvegardés :
- Possibilité de conserver toutes les modifications apportées à un fichier.
- Possibilité de conserver toutes les modifications apportées à un fichier sur une période donnée.
- Possibilité de conserver un nombre de modifications limité.

Services complémentaires

- Service de Hot Line pour assistance technique.
- Echange standard de [BeeBox](#) en cas de dysfonctionnement pendant la durée contractuelle et dans le cadre d'une utilisation normale.
- En cas d'incident majeur, [Beemo Technologie](#) s'engage à vous faire parvenir une [BeeBox](#) dans les 72 heures avec l'intégralité de vos données sauvegardées.
- Grâce à son large réseau de maintenance, [Beemo Technologie](#) effectue les installations de ses produits sur l'ensemble du territoire français dans les plus brefs délais.

II - Comparatif : Data Safe Restore face à la concurrence

1/ Avantages technologiques

- La **BeeBox**, créée par **Beemo Technologie** : implantée chez le client, cette box personnelle (serveur dédié) offre un premier niveau d'enregistrement des données.
- **L'enregistrement des données sur trois points distincts et indépendants les uns des autres :**
 - sur la **BeeBox** placée chez le client,
 - dans les deux centres de stockage sécurisés de **Beemo Technologie**, situés à Marseille et Lyon.
- **L'enregistrement se fait sur disque et non sur bandes.** La fiabilité de ce support garantit une meilleure pérennité des données.
- Les forfaits sont calculés par rapport au volume de données **une fois celles-ci compressées.** Par exemple, le forfait de 10 Go chez les concurrents sera facturé 5 Go compressés chez **Beemo Technologie**.
- La **sauvegarde des données** peut se faire en fonction de **critères de date et/ou de versions.**

2/ Avantages clients

Data Safe Restore utilise un mode mixte de sauvegarde des données informatiques. Dans un premier temps, les données sont sauvegardées sur la **BeeBox**, placée sur le réseau de l'entreprise.

Dans un deuxième temps, les données sont scannées par un antivirus, cryptées, compressées et transférées via Internet vers deux centres de stockage sécurisés, à Marseille et Lyon. Tout cela automatiquement, sans aucune intervention humaine.

Mais le principal avantage est la **BeeBox** qui permet de récupérer les données en local sans passer par internet.

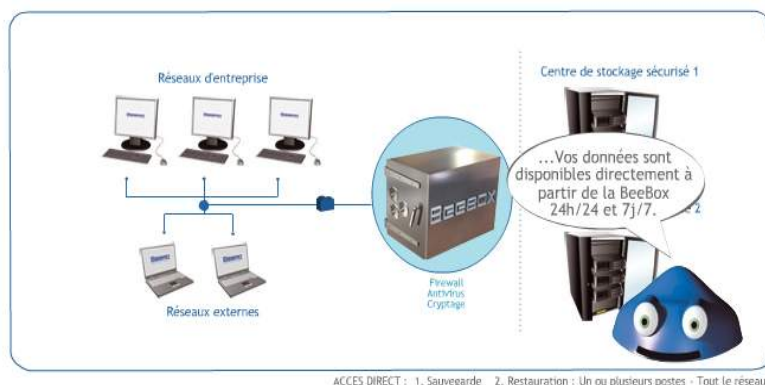
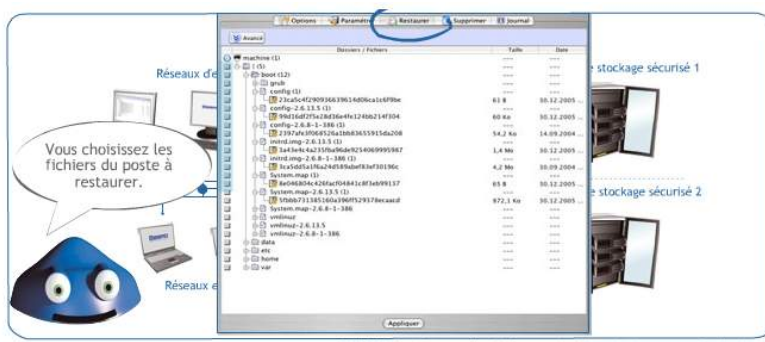
En effet, l'offre de la concurrence opérée via Internet ne garantit pas de retrouver ses données si la société de sauvegarde venait à disparaître. Avec la solution **Data Safe Restore**, les données client sont toujours à la disposition de ce dernier, soigneusement conservées dans la **BeeBox** placée dans ses locaux.

3/ En cas de défaillance informatique ou de sinistre dans l'entreprise

Cas 1 : Défaillance informatique

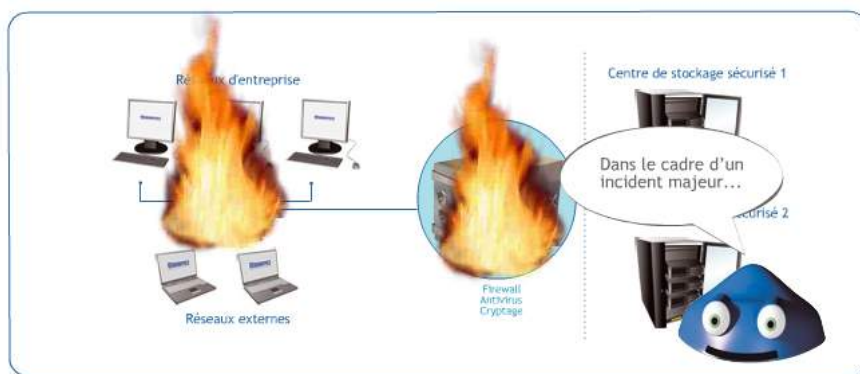
Toutes les données sauvegardées sont présentes sur la **BeeBox** placée en entreprise. Les restaurations peuvent ainsi être effectuées directement à partir du réseau local de l'entreprise sans même passer par internet.

Présentation de notre solution Data Safe Restore

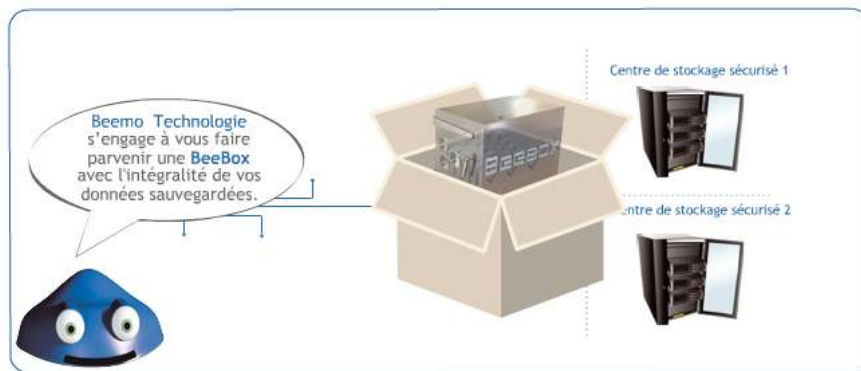


Cas 2 : L'entreprise prend feu...

En cas de détérioration de la **BeeBox**, vos données restent disponibles dans les deux centres de stockage. Une nouvelle **BeeBox** comprenant la totalité des données de l'entreprise est préparée et expédiée. **Beemo Technologie** s'engage à restituer à ses clients une **BeeBox** conforme à la dernière sauvegarde dans un délai de 72 heures¹.



ACCES DIRECT : 1. Sauvegarde 2. Restauration : Un ou plusieurs postes - Tout le réseau



ACCES DIRECT : 1. Sauvegarde 2. Restauration : Un ou plusieurs postes - Tout le réseau

¹ : 3 jours ouvrés, sauf vendredi après 10h.

Beemo Technologie - 171 bis chemin de la Madrague Ville 13002 Marseille
SA au Capital de 1 221 180 euros - RCS de Marseille 444 063 705

Contact Presse : Mélanie BIBERIAN 01 55 25 77 09 - 06 23 11 19 12 - melanie@beemotechnologie.com

III/ Les solutions de Beemo Technologie

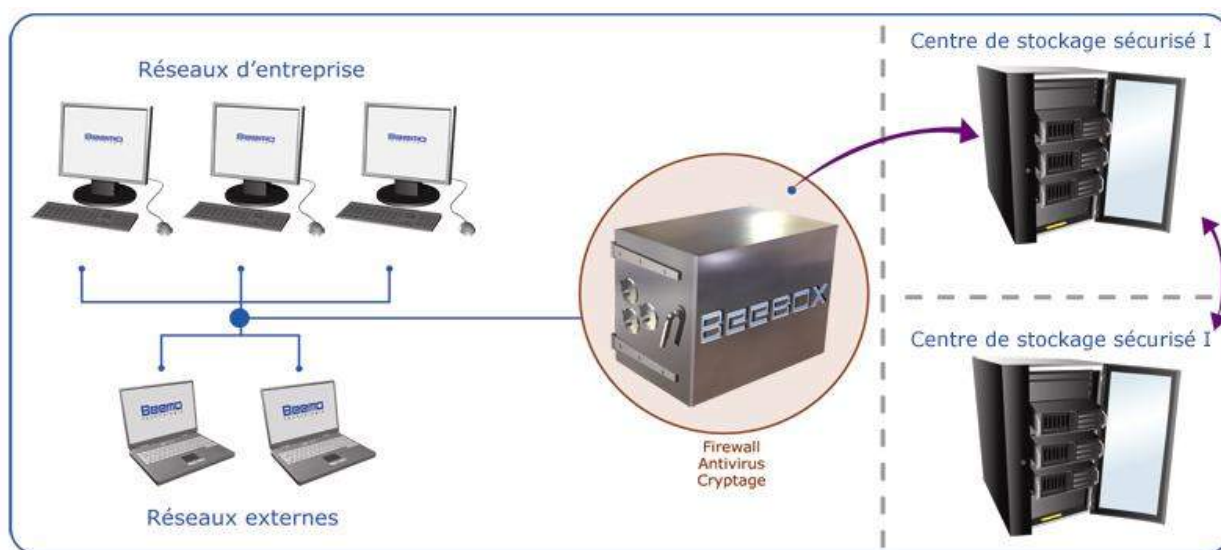
Trois types de solutions ont été conçus par **Beemo Technologie**. Elles ont pour vocation de répondre aux diverses configurations des entreprises et à leurs besoins en matière de sauvegarde. En fonction du cas de figure, chacune des solutions peut être combinée avec une autre (par exemple : option Grand Compte et multi-sites).

1/ Solution TPE/PME

Les démarches de certification enjoignent de plus en plus les petites structures à sauvegarder leurs données. En effet, dans un contexte concurrentiel agressif et face à la rapidité des flux du marché, une perte de données peut être fatale. C'est pour cela que **Beemo Technologie** a développé une solution professionnelle adaptée aux besoins des structures isolées.

Les Plus : En cas de nécessité d'une restauration, celle-ci peut être directement et immédiatement effectuée par le client depuis la **BeeBox** vers ses machines, sans passer par internet.

Si un renouvellement de **BeeBox** doit être effectué suite à un sinistre dans l'entreprise, les données sauvegardées seront transférées par **Beemo Technologie** sur une nouvelle **BeeBox** qui parviendra au client sous 72h².



2 : 3 jours ouvrés, sauf vendredi après 10h.

Beemo Technologie - 171 bis chemin de la Madrague Ville 13002 Marseille
SA au Capital de 1 221 180 euros - RCS de Marseille 444 063 705

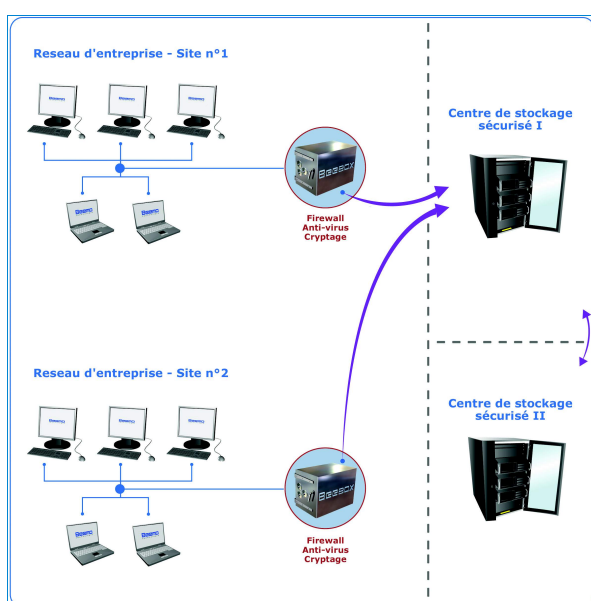
Contact Presse : Mélanie BIBERIAN 01 55 25 77 09 - 06 23 11 19 12 - melanie@beemotechnologie.com

2/ Solution multi-sites

Dans cette configuration, une **BeeBox** est installée sur chacun des sites mais le forfait souscrit inclut la globalité du volume de données sauvegardées sur les centres de stockage. Cette solution évite d'ajouter plusieurs forfaits à l'intérieur d'une même entreprise

Les Plus : Un administrateur peut gérer, surveiller, et paramétrer toutes les **BeeBox** depuis un navigateur Internet. De plus, il bénéficie d'une remontée d'alertes afin de le prévenir du fonctionnement de ses sauvegardes.

Schéma solution-sites



2 : 3 jours ouvrés, sauf vendredi après 10h.

Cas client multi-sites

SEMAPHORES est un cabinet d'étude, de diagnostic d'assistance à maîtrise d'ouvrage pour les grands projets des promoteurs d'infrastructures dans le BTP. Le cabinet compte une cinquantaine de consultants répartis dans trois agences : Marseille, Lyon et Paris.

Problématique : Le cabinet sauvegarde plus de 800 Go de données réparties sur ses trois sites. Jusqu'en 2004, le Directeur des systèmes d'information et une secrétaire se répartissaient la tâche fastidieuse de sauvegarder quotidiennement plus de 200 Go de données sur les deux sites de l'entreprise alors existants. Cela était effectué, à Marseille et à Lyon, sur des serveurs de bandes DLT.

« Ces opérations étaient un véritable challenge, témoigne le DSI. En effet, les bandes que j'utilisais ne contenaient que 200 Go chacune, et lorsqu'on en a installé une seconde par site l'opération de sauvegarde s'étendait sur plus 24 heures, retardant considérablement celle du jour suivant ».

D'autre part les bandes ne sortaient pas du site de production : abritées dans un coffre, elles étaient certes préservées du vol, mais pas des autres risques majeurs (incendies, inondations).

Solution : En 2005, SEMAPHORES ouvre un troisième site sur Paris. Le passage à une solution de sauvegarde plus adéquate s'est alors imposé. « Après m'être renseigné sur les outils de sauvegarde existants, la solution **Data Safe Restore** me semblait excellente. Je me suis tourné vers **Beemo Technologie** qui proposait ce produit automatique et sécurisé » ajoute le DSI de l'entreprise.

Beemo Technologie a donc installé une **BeeBox** sur chacun des trois sites de SEMAPHORES, à Marseille, Lyon et Paris. A présent, plus de 800 Go de données sont sauvegardées en interne sur les **BeeBox** puis redondées sur les deux centres de stockage de **Beemo Technologie**.

« C'est fini maintenant ! Je suis soulagé » s'exclame le DSI lorsqu'on le questionne sur son ancienne procédure de sauvegarde.

3/ Solution Grands Comptes

Suite à la propagation de la solution **Data Safe Restore** dans les PME, des Grands Comptes ont contacté Beemo Technologie. Les Grands Comptes possèdent pour la plupart des salles blanches sur un ou plusieurs de leurs sites. Par ailleurs, il n'est pas question pour eux d'externaliser leurs données vers des installations qu'ils ne contrôlèrent pas. Pour répondre à cette spécificité, la solution **Data Safe Restore** a été adaptée et décomposée en deux parties :

La partie logicielle

- Acquisition de licence **BeeBox** pour le logiciel de sauvegarde,
- Acquisition de licences de centre de stockage pour le logiciel permettant, en mode « serveur to serveur », de dupliquer les sauvegardes réalisées par l'élément **BeeBox**.

La partie matérielle

- Installation du logiciel sur un serveur dédié de l'un des sites,
- Utilisation de l'un des serveurs du client en tant que **BeeBox** (nécessité d'un serveur **BeeBox** par site en cas de grand compte multi-sites).
- Transformation d'une des baies de disque du client pour servir de centre de stockage sécurisé. C'est vers ce serveur qu'iront se dupliquer automatiquement toutes les données sauvegardées par l'élément **BeeBox**.



Beebox Raid

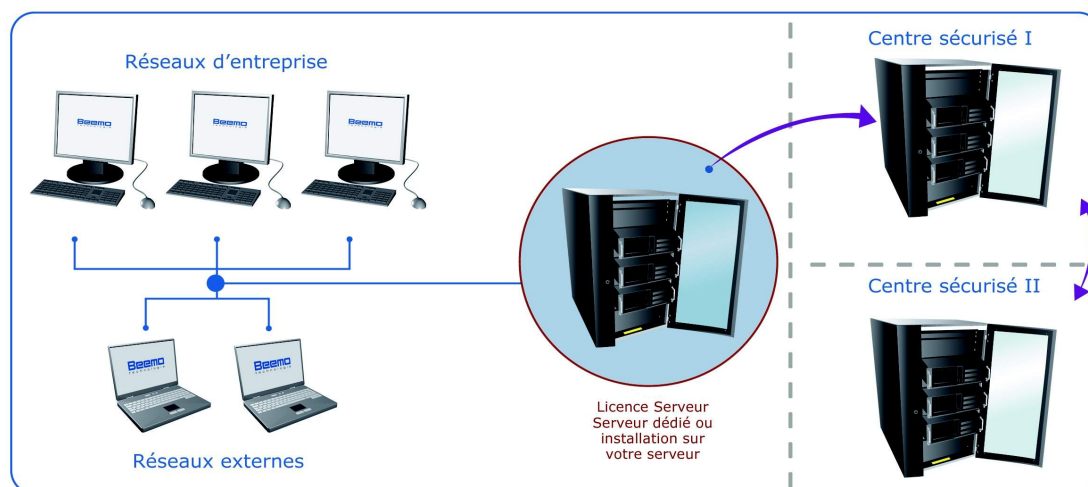


Schéma solution Grand Compte

Les Plus : Une solution complète et multi plate-forme dont le volume de sauvegarde sera seulement limité à la taille des serveurs du client. La solution complète est installée exclusivement sur des sites appartenant au client, ce qui répond directement aux questions de capacité, d'externalisation (ou non) et de protection interne des données informatiques.

Cas client Grand Compte

TRANSCAUSSE SAS est une importante société de transports internationaux. Son effectif est de 160 personnes et son chiffre d'affaire de 2005 s'est élevé à 11 300 000 €.

Problématique : « Nous souhaitons pouvoir sauvegarder les données de notre société en réseau de manière fiable, efficace et sûre et de pouvoir reprendre notre activité quasi instantanément en cas de perte de nos données informatiques. » M. Martinez, directeur des Systèmes Informatiques de Transcausses SAS.

L'entreprise dispose du matériel informatique suivant sur le site de son siège social :

- 4 serveurs Linux Gentoo
- 1 serveur SCO V5.0.5 progres sql.
- 5 Windows 2000/2003 dont 2 Oracle + 3 MS-SQL et 1 Exchange

Sur ces matériels affluent les données des différents autres sites, ce qui représente un volume d'environ 1 To (téraoctets) à sauvegarder.

Solution : Une **BeeBox** a été installée sur le site principal. Elle sauvegarde les données informatiques, les stocke et les envoie vers un site annexe via un lien sécurisé, pour y être dupliquées sur un serveur miroir.

« **Beemo Technologie** a répondu favorablement à nos attentes au travers de leur solution de sauvegarde **Data Safe Restore**. En effet, **Beemo Technologie** conformément à notre cahier des charges, n'utilise pas de bandes magnétiques. Nos données sont donc sauvegardées physiquement sur deux lieux distincts : le serveur **BeeBox** et le serveur data center, tous deux en Raid 5. Depuis, je dors tranquille ! » M. Martinez, DSI de Transcausse SAS.

4/ Les forfaits

Beemo Technologie propose un ensemble de forfaits évolutifs pour des abonnements de 12, 24, 36 et 48 mois. La **BeeBox** est incluse sur toute la durée de l'abonnement.

Exemples de tarification :

5 Go compressés : 59 euros HT / mois
20 Go compressés : 119 euros HT / mois
100 Go compressés : 239 euros HT / mois

Pour les Grands Comptes

Les sauvegardes étant effectuées sur les serveurs du client, elles ne sont limitées en volume.

Seuls sont pris en compte :

- l'achat de licence **BeeBox**,
- la licence pour l'exploitation d'un ou deux centres de stockage sécurisés chez le client,
- la maintenance annuelle avec mises à jour.

Un Grand Compte souhaitant effectuer des sauvegardes indépendantes dans ses agences peut également se procurer des **BeeBox**.

IV - La solution Data Safe Restore à travers la France

Grâce à son réseau de distributeurs largement développé, **Beemo Technologie** est largement présent sur le marché national mais aussi international. **Beemo Technologie** a effectivement su gagner la confiance de clients canadiens, suisses, monégasques...

Politique de propagation de **Data Safe Restore**

Les déploiements sont effectués sous trois formes :

- en nom propre et en direct,
- en nom propre via des distributeurs,
- via des revendeurs en marque blanche

1/ Revendeurs en marques blanches

L'offre de **Beemo Technologie** est distribuée en marque blanche sous différents noms :

a) **DataProtect**, par la société Alliance Software/ Alliadis du groupe Cégédim

Cette solution est exclusivement commercialisée auprès des pharmacies.

Avec un réseau de 7500 clients, Alliadis est leader sur le marché de l'informatique officinale avec 35% de parts de marché.

b) **GenApi**. Beemo Technologie et l'éditeur de logiciels pour la profession notariale GenApi associent leurs compétences afin de fournir une solution de sauvegarde des données adaptée aux besoins des études notariales. Depuis 1988, GenApi propose des solutions logicielles conçues pour répondre aux besoins spécifiques des professions notariales.

Data Safe Restore est intégrée à l'offre de GenApi, qui proposera systématiquement la nouvelle solution de sauvegarde à ses clients existants ou futurs.

c) **Data Share Secure Box** de DataShare

d) **Wooxo** de DBB. Cette société a choisi d'intégrer la solution **Data Safe Restore** dans son boîtier ignifugé Probackup, à présent nommé Wooxo.

Clients



Partenaires



Sémaphores, Transcausses SA, Ministère d'Etat et Conseil d'Etat de la Principauté de Monaco, Région Provence-Alpes-Côte d'Azur, Provence Promotion, Alliadis du groupe Cégédim, Cuisinella...

V - Fiche d'identité de Beemo Technologie

1/ A propos de Beemo Technologie

Anticipant sur le développement des systèmes d'information en entreprise, Gabriel Biberian et Olivier Mauras ont créé **Beemo Technologie** en novembre 2002. Partant du postulat que tout est possible, ces deux experts de la sécurisation active des données, épaulés par deux associés passionnés d'informatique souhaitaient développer une solution innovante pour le marché.

Leur expertise dans le développement de solutions de sauvegarde depuis 1999 et leur maîtrise de l'ensemble des langages informatique a permis de concevoir une offre professionnelle tout en offrant une interface facile d'utilisation.

Après avoir fait ses preuves auprès des PME/TPE et des structures multi-sites, la solution **Data Safe Restore** est aujourd'hui proposée aux Grands Comptes, dont le marché est dominé par IBM et son offre Tivoli Storage Manager.



Gabriel BIBERIAN, Directeur général,
Bachelor of sciences
Université de Berkeley (Californie)

Notre vision : **Beemo Technologie** ambitionne de devenir le premier éditeur de solutions de sauvegarde informatique à l'horizon 2009 en France, pour se positionner, dans les cinq années suivantes, comme l'un des acteurs incontournables du marché international.

Pour réaliser son objectif, la société s'appuie sur des partenaires qualifiés, intervenant tant sous le nom **Beemo Technologie** qu'en marque blanche. Le réseau de partenaires continue actuellement d'être déployé en France comme en Europe.

2/ En quelques chiffres

Beemo Technologie compte à ce jour :

SA au capital de 1 221 180 €

11000+PC/Serveurs sauvegardés sur les territoires français, monégasque, suisse

1400+ **BeeBox** déjà installées

50 distributeurs

4 associés

10 collaborateurs dont 6 techniciens